

Primer uso: activación

Mantenga pulsado el botón de encendido del escáner hasta que el led de color azul se ilumine. Descargue la aplicación Tecnoscan Connect de Google Play Store o la App Store y, una vez descargada, iníciela. Para activar correctamente el escáner, deberá comprobar que esté cargado y disponer de conexión a internet.



1. La app solicita conectarse al escáner.

Nota: Si el led del wifi parpadea en el escáner, indicará que este no está conectado a ningún dispositivo inteligente.



2. Seleccione Tecnoscan SC en la página del wifi.



3. La app solicita conectarse a internet.



4. Seleccione su red de wifi local para conectarse a internet.



5. La app solicita conectarse de nuevo al escáner.



6. Seleccione Tecnoscan SC en la página del wifi.

Proceso de puesta en marcha normal

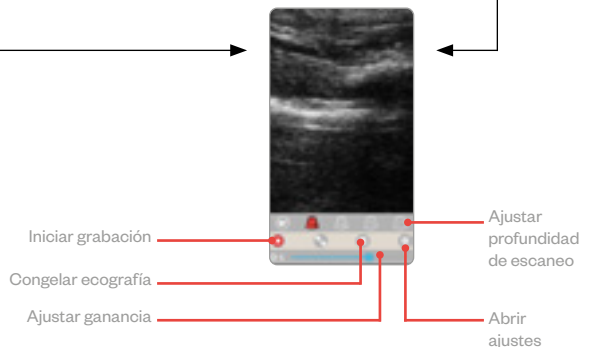
Al cabo de unos segundos, aparecerá la imagen ecográfica. Toque cualquier punto de la pantalla para que aparezca el menú de escaneado en directo.



1. La app solicita conectarse al escáner.

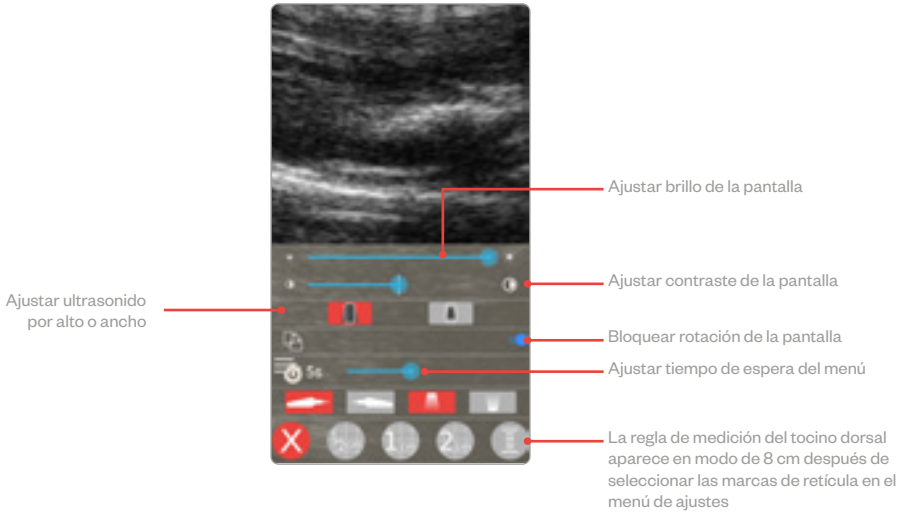


2. Seleccione Tecnoscan SC en la página del wifi.



Ahora ya está preparado para escanear.

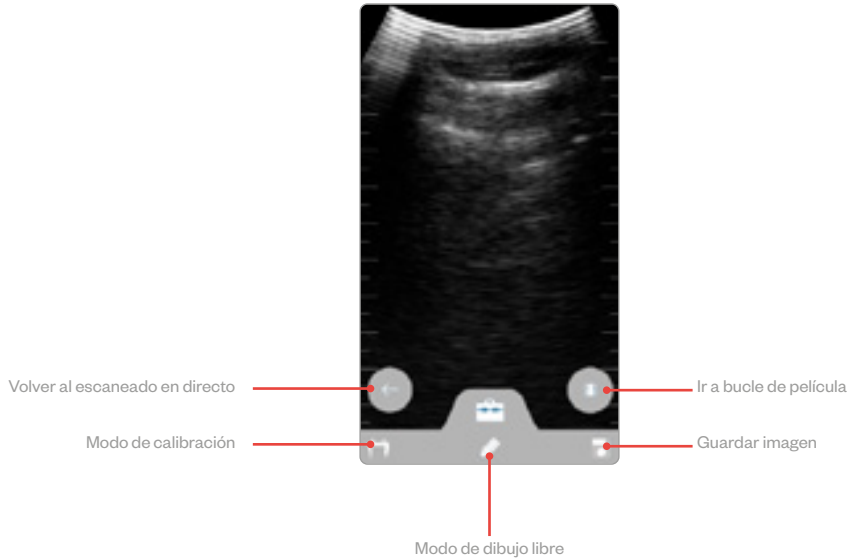
Menú de ajustes



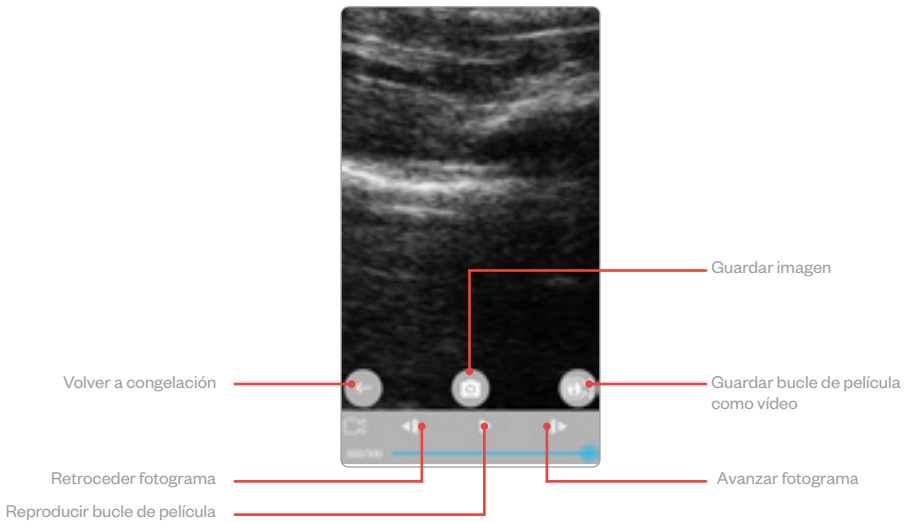
Función de medición de la grasa dorsal



Modo de calibrador



Menú de bucle de película



Secuencia de los ledes



Led de alimentación

Azul intermitente	El escáner se está poniendo en marcha.
Azul	El escáner está en marcha y la batería está cargada en un 66-100%.
Amarillo	El escáner está en marcha y la batería está cargada en un 33-66%.
Amarillo intermitente	El escáner está en marcha y la batería está cargada en un 0-33%.

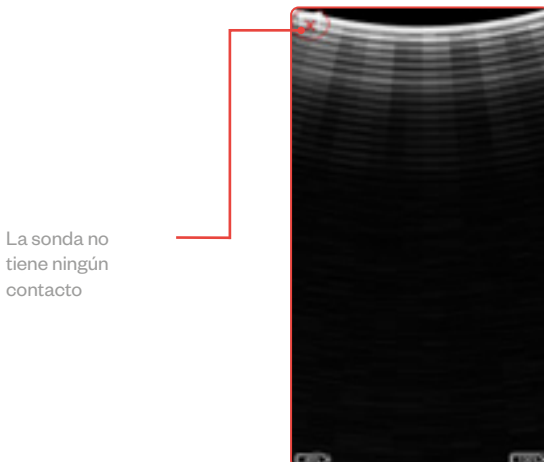
Led del wifi

Azul intermitente	El escáner está preparado para la conexión de un dispositivo inteligente. No hay ningún dispositivo inteligente conectado.
Azul	Dispositivo inteligente conectado.
Azul	Cuando el escáner se encuentra en la placa de carga, indica que el escáner se está cargando.

Ambos ledes

Amarillo intermitente	Actualización de software
-----------------------	---------------------------

Modo de ahorro de energía



Modo de congelación

Esta función permite congelar una imagen ecográfica en vivo, así como revisar los últimos 10 segundos de escaneo a través de la función de bucle de película de la app. Se trata de una función que resulta muy útil. Todas las imágenes y clips pueden guardarse en la app pulsando el icono de guardado.

Imágenes guardadas

Todas las imágenes y clips de vídeo se guardan en la galería de fotos y vídeos del dispositivo inteligente.

Cuidados y mantenimiento

Hemos diseñado el Tecnoscan SC para que sea duradero y resistente al agua, pero contiene algunos componentes electrónicos sensibles y frágiles. La carcasa del Tecnoscan SC es suficientemente resistente al agua como para poder lavarlo y aclararlo, pero no es apta para chorros de agua potentes, como el de un grifo completamente abierto o el de una manguera.

Carga

El escáner se carga mediante una placa de inducción inalámbrica. Para cargar el escáner, colóquelo sobre la placa con el símbolo de carga hacia abajo. El escáner debe cargarse en un entorno fresco, idealmente a unos 20 °C. Cuando el escáner esté totalmente cargado, el led se apagará. Tecnoscan SC es compatible con todos los cargadores inalámbricos conformes a WPC Qi-v1.2 y se ha certificado usando cargadores con una salida de hasta 5 V/1 A y una frecuencia de carga de 110 a 190 kHz.

Especificaciones

Tamaño	235 x 50 x 70 mm
Peso:	246 gramos
Alimentación:	batería de litio, 3 horas
Sellado:	a prueba de salpicaduras y polvo
Temperatura de funcionamiento:	-20 °C a 35 °C
Bandas de frecuencia:	16,1
Número de cristales:	64

Bandas de frecuencias operativas del escáner: B1 = 2.412 MHz - 2.462 MHz y B2 = 5.150 MHz - 5.250 MHz.

Potencia de radiofrecuencia máxima transmitida en las bandas de frecuencia: 16,1 dBm para B1 y 18 dBm para B2.

Certificación

Nota: Todos los productos de Tecnovet están pensados exclusivamente para aplicaciones en animales. El producto no debe usarse fuera del ámbito indicado por el fabricante. Tecnovet declara que el equipo de radio Tecnoscan SC cumple con la Directiva 2014/53/UE.

El texto completo de la declaración CE de conformidad está disponible en la dirección de internet www.imv-technologies.com.

FCC: este dispositivo cumple con lo estipulado en el apartado 15 de las normas FCC. Su uso está sujeto a las dos condiciones siguientes: (1) este dispositivo no puede provocar interferencias perjudiciales y (2) este dispositivo debe aceptar cualquier interferencia que reciba, incluidas las interferencias que puedan provocar un funcionamiento no deseado.

Si el usuario realiza cualquier modificación no aprobada explícitamente por la parte responsable del cumplimiento, el usuario podría verse privado de su autorización para usar el equipo.

Este dispositivo cumple con las especificaciones de las normas radioeléctricas del Departamento de Industria de Canadá y está exento de licencia. Su uso está sujeto a las dos condiciones siguientes:

- (1) Este dispositivo no puede provocar interferencias perjudiciales.
- (2) Este dispositivo debe aceptar cualquier interferencia que reciba, incluidas las interferencias que puedan provocar un funcionamiento no deseado.

Cet équipement est conforme et se soustrait de Licence au Cahier des Charges sur les Normes Radioélectriques (RSS) d'Industrie Canada.

L'opération est soumise aux deux conditions suivantes:

- (1) Cet appareil ne cause pas d'interférence; et (2) Cet appareil accepte toute interférence, y compris les interférences pouvant provoquer un fonctionnement indésirable de l'appareil. Contiene IC4511-WL18DBMOD



07346-19-09891

Agência Nacional de Telecomunicações

"Este equipamento não tem o direito a proteção contra interferência prejudicial e não pode causar interferência em sistemas devidamente autorizados."