

Estufa de conservació

140 Litres



Manual d'instruccions

Informació general

1. Desembalar acuradament l'equip, prestant especial atenció a qualsevol possible contratemps que hagués pogut patir i verificar que el contingut del paquet coincideixi amb l'indicat en l'albarà. Informar immediatament al distribuïdor de qualsevol dany, així com de la no conformitat amb el que s'indica.
2. Llegir atentament aquestes instruccions abans de posar en marxa l'equip.
3. Aquest manual d'instruccions ha d'estar a l'abast dels usuaris d'aquest equip.
4. Per qualsevol consulta referent a la instal·lació, el servei o el manteniment, contactar amb:

TECNOVET, S.L.
Ronda de la Font Grossa nº 22
P.I. La Gavarra
08540 Centelles – Barcelona, Espanya
Tel: 902 316 613
Web: www.import-vet.com
E-mail: int@import-vet.com

Característiques tècniques

Referència: 10.114.01
Capacitat: 140 litres
Rang de temperatura: 5 a 55 °C
Estabilitat: +/-1 °C
Resolució: 0,1 °C
Mides exteriors: 850 x 595 x 635 mm
Pes: 37,08 Kg
Consum: 70 W
Temperatura i humitat
ambient de treball: 5 a 32 °C 80%HR
Control de temperatura: Electrònic-digital

Important:

1. L'aparell està sense alimentació elèctrica només quan ha estat desconnectat de la xarxa elèctrica. Desendolli sempre l'aparell abans de fer treballs de neteja i manteniment.
2. No s'han d'utilitzar objectes punxants o tallants a l'hora de netejar ja que podrien danyar greument l'aparell.
3. Vagi amb compte de no abocar líquids sobre la unitat de ventilació o el controlador de temperatura.
4. No introdueixi recipients calents dins de l'aparell en contacte amb les peces de plàstic.
5. No emmagatzemi gas o líquids inflamables dins de l'aparell, ja que poden produir una explosió.
6. Col·loqui l'aparell contra la paret per evitar que s'assoleixin o toquin les parts calentes, com el compressor i el condensador.
7. Quan traslladi l'aparell comprovi que no està endollat.
8. Abans de connectar l'aparell a la xarxa, verifiqui que la tensió d'aquesta coincideixi amb la de la placa de característiques. Aquest equip surt de fàbrica amb un endoll tipus EURO(DIN49441). En cas d'haver de canviar d'endoll, seguir el següent codi de color.

Cable blau: Neutre

Cable marró: Fase

Cable groc-verd: Presa de terra

Instal·lació

Transport y desembalatge

Després de cada transport l'aparell no s'ha d'endollar a la xarxa durant aproximadament dues hores.

Tregui l'aparell i comprovi si té algun dany. Informi immediatament de qualsevol defecte. En aquest supòsit no tiri l'embalatge.

Neteja

Desenganxi totes les cintes adhesives que assegurin les peces internes de l'aparell.

Netegi l'interior de l'aparell amb aigua tèbia i un detergent suau. Vagi amb compte de no abocar líquid sobre la unitat de ventilació. Utilitzi un drap suau.

Després de netejar l'aparell sequi la superfície.

Ubicació

La temperatura ambient pot afectar el funcionament adequat de l'aparell i el seu consum energètic. Quan triï el lloc d'ubicació tingui en compte que és recomanable que funcioni dins dels límits de temperatura i humitat ambiental indicats.

No col·loqui l'aparell en un lloc molt assolellat o al costat d'una font de calor. Posi l'equip en posició horitzontal i anivellat.

Quan col·loqui l'equip mantingui les distàncies mínimes recomanades a la figura 1.

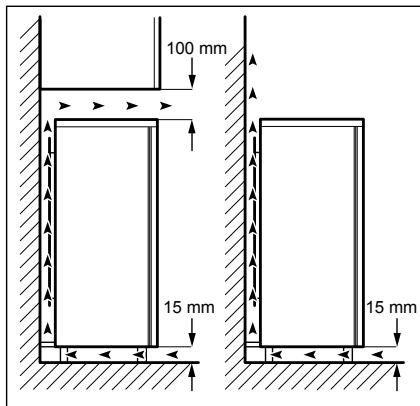


Figura 1

Canvi del sentit d'obertura de la porta

ADVERTÈNCIA! Desendolleu sempre l'aparell abans de dur a terme qualsevol operació.

PRECAUCIÓ! Els procediments que s'indiquen a continuació requereixen l'ajuda d'una altra persona que subjecti bé les portes de l'aparell durant tot el procés.

1. Descargoleu els dos cargols del costat del darrere (1).
2. Premeu la part superior cap enrere (2).
3. Descargoleu la pota esquerra.
4. Descargoleu els cargols de l'articulació inferior de la porta. Traieu la frontissa. Col·loqui el passador en el sentit que indiqui la fletxa (3).
5. Descargoleu i instal·leu el cargol en el costat contrari.
6. Instal·leu la frontissa al costat contrari.
7. Fixeu la pota dreta.
8. Descargoleu els cargols de la frontissa superior de la porta (4).
9. Traieu la frontissa. Col·loqueu el passador en el sentit que indiqui la fletxa. Instal·leu la frontissa al costat contrari (5).
10. Premeu la frontissa.
11. Poseu la part superior en la seva posició.
12. Inserir la part superior cap al davant.
13. Fixeu els dos cargols al costat del darrere.
14. Traieu i instal·leu el tirador al costat contrari (6).

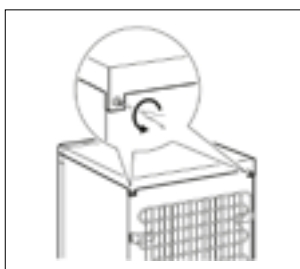


Figura 1

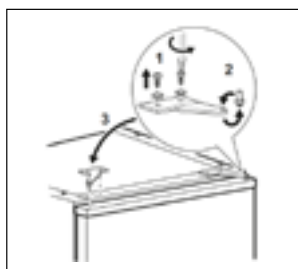


Figura 4

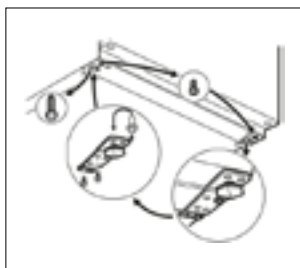


Figura 2



Figura 5



Figura 3

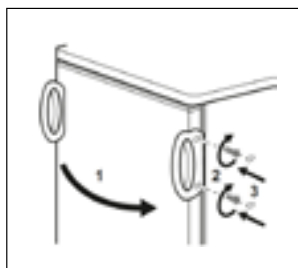


Figura 6

Posada en marxa

Ajust de la temperatura

Pressionar i deixar anar la tecla de **ENTER**. La pantalla visualitzarà en vermell i de manera intermitent el valor SP i en verd el valor programat actualment.

Per modificar-lo pressionar la tecla incremental o la tecla decremental per augmentar o disminuir el valor de la temperatura de consigna i confirmar pressionant un cop la tecla **PISANI** o no prémer cap tecla durant 10 segons. Aquestes tecles permeten la variació numèrica d'un dígit, però si es mantenen estretes dos segons, el valor s'incrementarà o decrementarà de forma ràpida.

La sortida del mode de **programació**, es produeix automàticament no pressionant cap tecla durant uns 10 segons.

IMPORTANT!!!

No mantenir premuda la tecla de **ENTER** més de cinc segons ja que es accediria al menú de configuració. I es podria provocar el mal funcionament de l'aparell.

La posada en marxa del compressor es durà a terme un minut després de la seva connexió a la xarxa.

Manteniment

Neteja

1. Es recomana netejar l'interior de la cambra cada tres o quatre setmanes.
2. Després de desconnectar l'aparell, netegi l'interior amb aigua tèbia i després assequi la superfície. No mulli el grup ventilador-resistència.
3. Netegi la junta magnètica de la porta amb aigua neta.
4. Netegi la pols i la brutícia acumulada en el condensador de la nevera, situat a la part posterior de l'aparell, almenys una o dues vegades l'any.
5. Després de netejar l'aparell torni a endollar-lo a la xarxa.

Medi ambient

L'aparell no conté gasos que puguin danyar la capa d'ozó, ni en el seu circuit refrigerant ni en els materials d'aïllament.

Eviti danyar el circuit de refrigeració situat a la part posterior de l'aparell.

Garantia

- Garantia de dos anys contra qualsevol defecte de funcionament degut a la fabricació o els materials.
- La garantia no cobreix els accidents a causa del mal ús o cura de l'aparell.
- La garantia no cobreix les avaries o els desperfectes ocasionats per l'ús indegut, el transport, o el fet que l'aparell no hagi estat connectat a una presa de corrent amb un bon dispositiu de connexió a terra.
- Així mateix, queda anul·lada la garantia si l'aparell ha estat manipulat per personal no degudament autoritzat.

Declaració de conformitat

L'empresa:

TECNOVET, S.L.
Ronda de la Font Grossa nº 22
P.I. La Gavarra
08540 Centelles
Barcelona, Espanya

Tel: 902 316 613
Web: www.import-vet.com
int@import-vet.com



Declara sota la seva
única responsabilitat
que el producte:

**Estufa de conservació 140 Litres
Ref: 10.114.01**

**Està en conformitat amb les
directives europees següents:**

73/23/CE Directiva de baixa tensió
89/336/CE Directiva de compatibilitat
electromagnètica

Nom:
Càrrec:

Lloc i data:

Signatura:

